

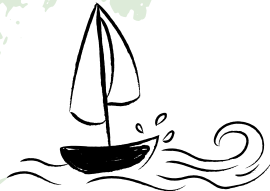
ANMELDUNG

bis zum 19. Januar 2024

Die Anmeldungen können über ein online-Formular übermittelt werden <https://www.amelandfreizeit-plaidt.de/die-freizeit/freizeit-2023/>

Aus den eingegangenen Anmeldungen werden im Losverfahren die Teilnehmenden ermittelt sowie die Plätze auf der Warteliste. Den Teilnehmenden lassen wir nach der Ermittlung die Teilnahmebestätigung, den Kindern auf der Warteliste eine entsprechende Information darüber zukommen.

Pro Formular kann ein Kind angemeldet werden. Für Geschwisterkinder ist ein eigenes Formular auszufüllen, es kann jedoch ein Hinweis auf ein Geschwisterkind angekreuzt werden.



Die Teilnahmebestätigung und alle weiteren Informationen (Steckbrief, Einverständniserklärungen, u. a.) werden per E-Mail versandt.

Die Anmeldung und späteren Einverständniserklärungen werden im Original unterschrieben zurück benötigt, ein Rückversand per E-Mail ist daher nicht möglich.

Bei Rückfragen stehen wir Ihnen gerne zur Verfügung. Bitte beachten Sie die angegebenen Kontaktdaten.



Kath. Kirchengemeinde
St. Willibrord Plaidt
(als Reiseveranstalter*)
Mühlenstraße 7
56637 Plaidt

Ansprechpartner Leitung: Kristina Roch
mail@amelandfreizeit-plaidt.de
www.amelandfreizeit-plaidt.de

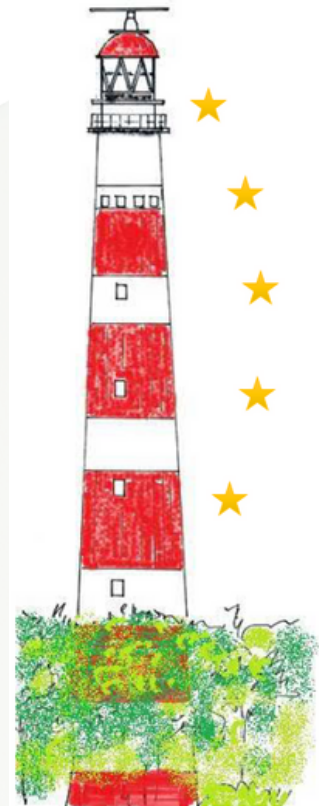
* Es handelt sich nicht um eine Pauschalreise im Sinne der Richtlinie (EU) 2015/2302 Daher können die EU-Rechte für Pauschalreisen nicht in Anspruch genommen werden. Vgl. § 65Ia Abs.5 Nr.I BGB

KOMM MIT UNS
NACH
AMELAND

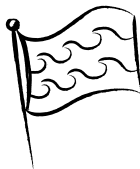
FERIENFREIZEIT
PLAIDT

21.07.-04.08.
2024

FÜR KINDER ZWISCHEN
9 UND 13 JAHREN



TERMIN



Die Ferienfreizeit beginnt am Sonntag, 21. Juli 2024, früh morgens und dauert bis Sonntag, den 04. August 2024, abends.

Genauere Abfahrts- und Ankunftszeiten werden bei einem Informationstreffen ca. 6 Wochen vor Freizeitbeginn bekannt gegeben. Dieses Informationstreffen ist für die Erziehungsberechtigten verpflichtend!



UNSERE FREIZEIT

An der Ferienfreizeit können 48 Kinder im Alter von 9 bis 13 Jahren teilnehmen.

Mit der Fahrt verfolgen wir neben Erholung und Erlebnis auch konkrete pädagogische Ziele. Die Kinder sollen lernen, in Gemeinschaft zu leben, aufeinander Rücksicht zu nehmen und so weit wie möglich Mitverantwortung übernehmen.

Etwa 6 bis 10 Kinder bilden eine Gruppe (neu: gemischte Gruppen), die in der Regel von zwei Betreuer*innen geleitet wird. Die Gruppe hilft bei kleinen Hausarbeiten (z. B. spülen, putzen, aufräumen etc.) mit. Das Freizeitprogramm wird teilweise in Gruppen oder offen gestaltet, d. h. die Kinder können aus verschiedenen Angeboten frei wählen.

Für die Betreuung und Organisation ist ein 10-15 köpfiges Team verantwortlich, ergänzt durch ein Küchenteam, das sich um das leibliche Wohl der knapp 60 Freizeit'ler kümmert.

DIE INSEL

Ameland ist eine der westfriesischen Inseln in der niederländischen Provinz Friesland, ein 8.500 ha großes Naturparadies im Wattenmeer mit abwechslungsreichen Landschaften. Auf der Insel leben etwa 3.600 Einwohner in vier Dörfern.

Wir wohnen in Buren, dem östlichsten Ort der Insel. Die anderen Orte sind Nes, das erste Dorf, an dem jeder Besucher bei seiner Ankunft vorbeikommt, Ballum, mit 350 Einwohnern das kleinste Dorf der Insel und Hollum, das im Westen der Insel im Schatten des rot-weiß-gestreiften Leuchtturms liegt.

UNTERKUNFT

Wir wohnen in einer Gruppenunterkunft in Buren, dem östlichsten von vier Dörfern auf der holländischen Nordseeinsel Ameland.

Die Kinder schlafen in Mehrbettzimmern (6 bis 16 Plätze, Mädchen und Jungen getrennt) in Etagenbetten. Jedes Kind braucht einen Schlafsack. Nicht in allen Zimmern gibt es Schränke.

Uns stehen ein großer Aufenthaltsraum und ein Speiseraum, diverse Schlafräume, eine Küche und ausreichend sanitäre Anlagen zur Verfügung. Zum Haus gehören ebenfalls eine Spiel- und eine Sportwiese.

Eindrücke zu unserer Unterkunft gibt es im Internet auf:

www.vakantiehuiskienstra.nl/html/foto.html



FAHRT

Die Fahrt wird in einem modernen Reisebus durchgeführt und dauert ca. 6 Stunden. Eine Fähre der Wagenborg Passagierdiensten B.V. bringt uns in etwa 45 Minuten zur Insel.



PREIS

Der Preis für die Teilnahme liegt bei 330 € zzgl. 40 € Taschengeld pro Kind.

Der Preis versteht sich inkl. Transfer, Unterkunft & Verpflegung mit Vollpension sowie div. Aufwendungen für Freizeitprogramm, z. B. Fahrradmiete oder Bastelmaterialien.

Das Taschengeld wird von den Gruppenbetreuern verwaltet und steht den Kindern zur freien Verfügung.

Bitte überweisen Sie das Taschengeld mit der Zahlung für die Teilnahme an der Freizeit auf das Konto der Freizeit.

Nach Erhalt der Teilnahmebestätigung (bis Mitte Februar) ist umgehend eine Anzahlung von 100,00 € zu leisten. Der Restbetrag ist bis spätestens 6 Wochen vor Abfahrt zu zahlen.

Die Teilnahme eines Kindes soll nicht aus finanziellen Gründen scheitern. Bitte wenden Sie sich vertrauensvoll an uns (Pfarrbüro oder Freizeitleitung).

**WIR MACHEN FERIEN
AUF AMELAND.**

Teilnahmebedingungen zur Ferienfreizeit Ameland der Kath. Kirchengemeinde St. Willibrord Plaidt

(Stand: 12/2023)

1. Anmeldung, Teilnahme und Teilnahmebedingungen vorbehaltlich etwaiger Änderungen aufgrund der Coronapandemie, durch Coronaverordnungen, angepassten Hygienekonzepten oder anderen nicht unvorhergesehenen Ereignissen. Entsprechende Anpassungen und Erweiterungen der Teilnahmebedingungen sind zulässig.

2. Die vom Veranstalter vorgegebenen Regelungen und umgesetzten Maßnahmen sind zu beachten und einzuhalten. Sollte trotz aller Vorsichtsmaßnahmen ein Verdachts-/Infektionsfall mit Corona oder einer anderen Erkrankung auftreten, besteht kein Haftungsanspruch gegenüber dem Veranstalter. Weigern sich Teilnehmende ist vorgegebenen Hygienemaßnahmen umzusetzen, ist die Teilnahme an der Freizeit nicht möglich.

3. Bei Antritt der Fahrt müssen die Kinder frei von ansteckenden Krankheiten und gesundheitlich den Anforderungen der Freizeit gewachsen sein. Gesundheitliche Auffälligkeiten und besondere Verhaltensauffälligkeiten müssen der Freizeitleitung vorher mitgeteilt werden.

4. In jedem Haus gibt es Verhaltensregeln, die selbstverständlich auch für uns gelten, ebenso sind die Anweisungen der Leitung und der Betreuer*innen zu beachten und zu befolgen

5. Gefährdet ein Kind das eigene Wohlergehen oder das Anderer, verhält es sich so, dass die Betreuer ihrer Aufsichtspflicht nicht genügen können oder liegen andere Gründe aus Sicht des Freizeitteams vor, kann es nach vorheriger Information der Erziehungsberechtigten auf deren Kosten nach Hause geschickt werden. Die Entscheidung liegt bei der Freizeitleitung. Die Erziehungsberechtigten sind in diesem Fall verpflichtet, ihr Kind vor Ort abzuholen bzw. abholen zu lassen. Sollte dieses nicht möglich sein, sind die entstehenden Kosten für die Begleitperson zu erstatten. Der Teilnahmebeitrag wird in diesem Fall nicht erstattet.

6. Sofern aus (zum Zeitpunkt der Anmeldung) noch nicht absehbaren Gründen die Teilnehmerzahl im Nachhinein angepasst werden muss, liegt die Entscheidung, welche Kinder nicht mitfahren können, bei der Freizeitleitung.

7. Wird die erforderliche Mindestanzahl an Teilnehmenden nicht erreicht oder ist die Freizeit durch außergewöhnliche Umstände gefährdet, behält sich die Leitung vor, die Freizeit spätestens vier Wochen vor Beginn abzusagen. Es besteht kein Haftungsanspruch gegenüber dem Veranstalter.

8. Bei unvorhergesehenen Ereignissen kann die Maßnahme von der Leitung auch kurzfristig abgesagt (und bei Bedarf auch während der Freizeit abgebrochen) werden. Es besteht kein Haftungsanspruch gegenüber dem Veranstalter.

9. Bei einem Rücktritt von der Freizeit wird die Anzahlung in Höhe von 100,- € einbehalten. Bei Rücktritt ab dem 02.06.2024 wird der komplette Teilnahmebeitrag einbehalten, sofern kein Kind von der Warteliste nachrückt.

10. Die Mitnahme von zusätzlichem Taschengeld (Bargeld oder Geldkarte) ist nicht gestattet.

11. Für verlorene oder beschädigte Reiseausrüstung wird nicht gehaftet. Die Mitnahme von internetfähigen Geräten (wie Handys, Smartphones, Smartwatches), u. a. elektronischen Geräten ist nicht erlaubt.

12. Jede*r Teilnehmer*in muss im Besitz eines gültigen Reiseausweises, einer internationalen Krankenkassenkarte (für Niederlande) und der Kopie des Impfasses sein. Bei privat versicherten Kindern bitte entsprechende vergleichbare Information. Evtl. anfallende Kosten, die von der Freizeit vorgelegt wurden, sind nach Rückkehr zu erstatten.

13. Jede*r Teilnehmer*in muss eine gültige private Haftpflichtversicherung haben.

14. Allen Teilnehmer*innen wird das Baden gestattet, sofern der gesetzliche Vertreter gegenüber der Freizeitleitung kein schriftliches Verbot ausgesprochen hat.

15. Eltern- und Verwandtenbesuch ist während der Freizeit nicht möglich.

16. Eltern, die während der Freizeit nicht unter der Heimatadresse erreichbar sind, hinterlassen bitte ihre Anschrift bei der Freizeitleitung.

17. Die Anmeldung des Kindes verpflichtet zur Teilnahme an der gesamten Dauer der Freizeit. Sonderregelungen können nicht getroffen werden.

18. Im Rahmen der Freizeit werden Fotos und Videos von allen Teilnehmenden aufgenommen, die an die Teilnehmer weitergegeben sowie in der Presse und auf der Homepage veröffentlicht werden sollen. Die entsprechende Einwilligung zum Datenschutz wird nach der Anmeldung separat eingeholt.

19. Für die Organisation, Durchführung und Abwicklung der Ferienfreizeit werden die in der Anmeldung angegebenen Daten sowie die zu einem späteren Zeitpunkt abgefragten Informationen benötigt. Diese werden vom Träger/der Leitung der Maßnahme erhoben, verarbeitet und zu Dokumentationszwecken aufbewahrt. Bei Bedarf werden Informationen an das Team weitergegeben (z. B. Gruppeneinteilung, Informationen zu Medikamenten, Besonderheiten, Unverträglichkeiten, o.ä.).

20. Zur Beantragung von Fördermitteln und Zuschüssen (Land Rheinland-Pfalz (über Bund der Deutschen Katholischen Jugend Diözese Trier), Kreis Mayen-Koblenz, Bistum Trier sowie – abhängig von dem Wohnort der Teilnehmenden – an die jeweilige Orts-/Verbandsgemeinde* bzw. Stadtverwaltung) werden von den Kostenträgern persönliche Angaben der Teilnehmenden gefordert und für diesen Zweck zur Verarbeitung weitergegeben. Dazu gehören – abhängig vom Kostenträger – Vor- und Nachname, Geschlecht, Alter oder Geburtsjahr, Wohnort, Beruf, Unterschrift des*der Teilnehmer*in.